

Dekoratívne lamely
Dekoratívni lamely



Dekoratívne lamely/Dekoratívni lamely

Typy lamiel / Typy lamel

Lamely "Z" / Lamely "Z"
 Dekoratívne mriežky/ Dekoratívni mřížky
 Minilamely / Minilamely
 Tubulárne lamely / Tubulární lamely
 Dekoratívne lamely / Dekoratívni lamely
 Obkladové lamely/ Obkladové lamely
 -tvarované / tvarované
 -vlnitá štvorhranná / vlnitá čtyřhranná

Typy lamiel Typy lamel	Maximálna odporúčaná dĺžka* Maximální doporučená délka*	Koeficient viditeľnosti Koeficient viditelnosti
Lamely "Z" Lamely "Z"	2,0 m	71% až/až 55°
Dekoratívne mriežky Dekoratívni mřížky	1,5 m	56% až/až 50°
Minilamely Minilamely	1,3 m	55% až/až 45°
Tubulárne lamely Tubulární lamely	2,0 m	76% až/až 90°
Dekoratívne lamely Dekoratívni lamely	6,5 m	86% až/až 90°

* Na základe projektovej dokumentácie, je možné dosiahnuť aj väčšie rozmery lamiel (konzultovať).

* Na základe projektovej dokumentácie, lze dosáhnout i větší rozměry lamel (konzultovat).

Kategórie dosiahnuté v skúšobni/ Kategorie dosažené ve zkušebně

Odolnosť proti zaťaženiu vetrom Odolnost proti zatížení větrem

Lamely "Z" (Skúška na referenčnej lamеле 2,0 metre)
 Lamely "Z" (Zkouška na referenční lamelle 2,0 metre)

(UNE 13659:2004): Trieda / Třída 6 (max/max)

Minilamela (Skúška na referenčnej minilamеле 1,3 metru)
 Minilamela (Zkouška na referenční minilamelle 1,3 metru)

(UNE 13659:2004): Trieda / Třída 5

Tubulárne lamely (Skúška na referenčnej lamеле 1,3 metru)
 Tubulární lamely (Zkouška na referenční lamelle 1,3 metru)

(UNE 13659:2004): Trieda / Třída 6 (max/max)

Skúška realizovaná podľa Normy UNE 1932:2001
 Zkouška realizována podle Normy UNE 1932:2001

Povrchové úpravy/ Povrchové úpravy

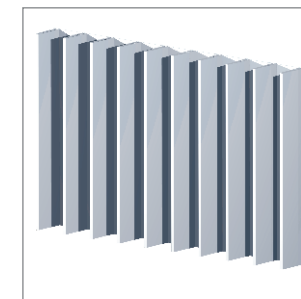
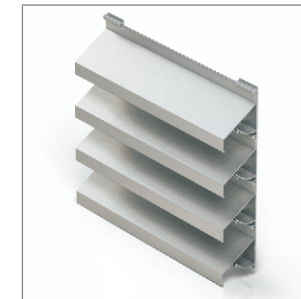
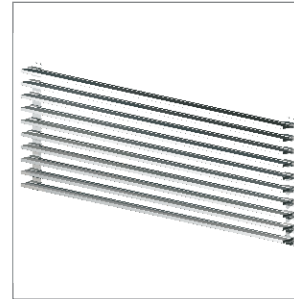
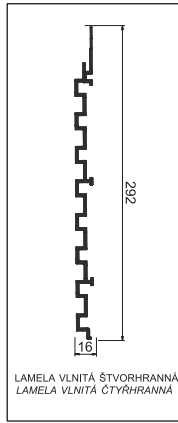
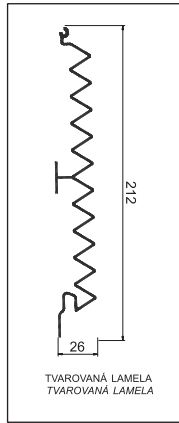
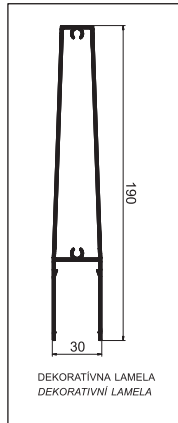
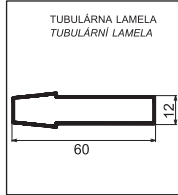
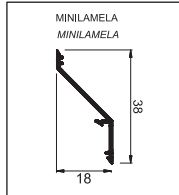
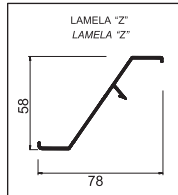
Lakované farby (RAL, mramorové a štruktúrované)

Lakované barvy (RAL, mramorové a strukturované)

Lakované imitácie dreva/ Lakované imitace dřeva

Antibakteriálne lakovanie/ Antibakteriální lakování

Eloxovanie/ Eloxování



Lisované hliníkové lamely určené ako na vnútorné tak i vonkajšie steny, ktoré poskytujú kontrolu osvetlenia a viditeľnosti zároveň s vetraním.

Vhodné pre nádvoria, obklady stien, otvory bežného použitia, atd.

Lisované hliníkové lamely určené jak na vnitřní tak i vnější stěny, které poskytují kontrolu osvětlení a viditelnosti zároveň s větráním.

Vhodné pro nádvorí, obklady stěn, otvory běžného použití, atd.