

Fasáda Millennium
Fasáda Millennium



Fasáda Millennium/ Fasáda Millennium

Tepelná priepustnosť/ Tepelná propustnost

U_{cw} od 0,8 (W/m²K)/ U_{cw} od 0,8 (W/m²K)

Konzultovať rozmer skla/ Konzultovat rozměr skla

Zasklenie/ Zasklení

Odporúča sa použiť tvrdené sklo.
Doporučuje se použít tvrzené sklo.

Minimálna veľkosť otvoru zasklenia: 8 mm.
Minimální velikost otvoru zasklení: 8 mm.

Maximálna veľkosť otvoru zasklenia: 26 mm.
Maximální velikost otvoru zasklení: 26 mm.

Povrchové úpravy/ Povrchové úpravy

Lakované farby (RAL, mramorové a štruktúrované)
Lakované barvy (RAL, mramorové a štrukturované)
Lakované imitácie dreva/ Lakované imitace dřeva
Antibakteriálne lakovanie/ Antibakteriální lakování
Eloxovanie/ Eloxování

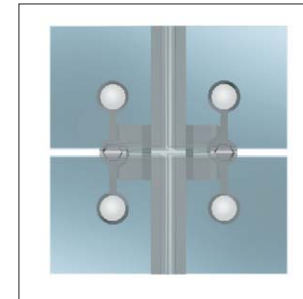
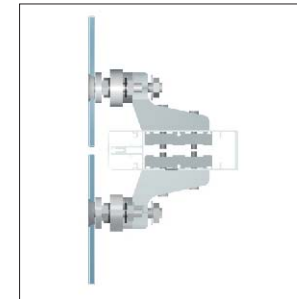
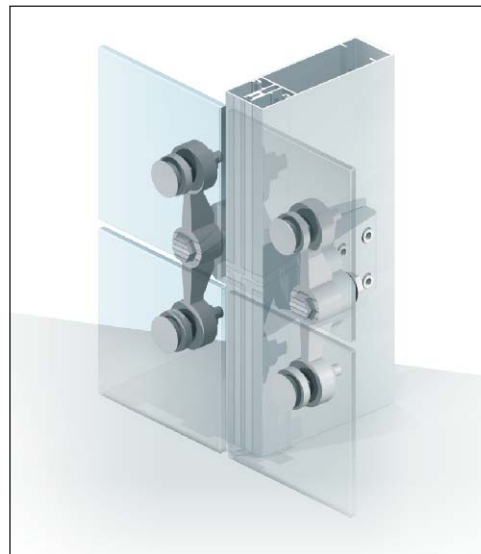
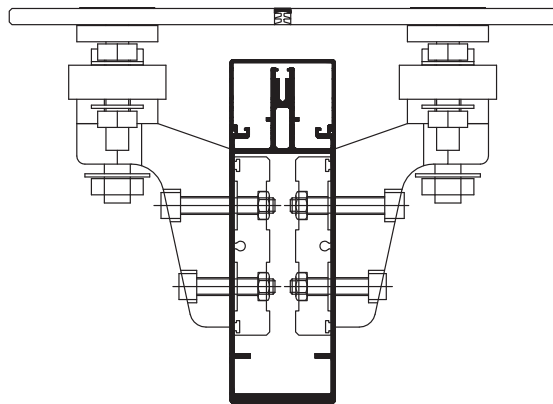


Rezy/ Řezy

Stĺp/ Sloup 145, 170 a 210 mm. .

Rez: vertikálna pohľadová šírka 65 mm .

Řez: vertikální pohledová šířka 65 mm.



Systém ľahkej fasády, kde sa vonkajšie sklo upevňuje pomocou svoriek a spojovacích elementov: fixných elementov alebo guľových čapov. Svorky sú vyrobené z nerezovej ocele a držia guľové čapy na ktoré sa upevňuje sklo, predtým upravené vyrezaním otvoru, aby bolo možné dané upevnenie uskutočniť.

Nosná konštrukcia na ktorú sa upevňujú svorky sa skladá len z vertikálnych hliníkových profilov vysokej hrúbky a pevnosti, čím sa dosahujú konštrukcie s veľkým rozpätím medzi podperami.

Tento systém je doplnený o ďalšie profily a tesnenia, ktoré dovoľujú realizáciu najrôznejších konštrukčných riešení.

Systém ľahkej fasády, kde sa vonkajšie sklo upevňuje pomocou svoriek a spojovacích elementov: fixných elementov alebo guľových čapov. Svorky sú vyrobené z nerezovej ocele a držia guľové čapy na ktoré sa upevňuje sklo, predtým upravené vyrezaním otvoru, aby bolo možné dané upevnenie uskutočniť.

Nosná konštrukcia na ktorú sa upevňujú svorky sa skladá len z vertikálnych hliníkových profilov vysokej hrúbky a pevnosti, čím sa dosahujú konštrukcie s veľkým rozpätím medzi podperami.

Tento systém je doplnený o ďalšie profily a tesnenia, ktoré dovoľujú realizáciu najrôznejších konštrukčných riešení.